

TABLA DE MEDIDAS

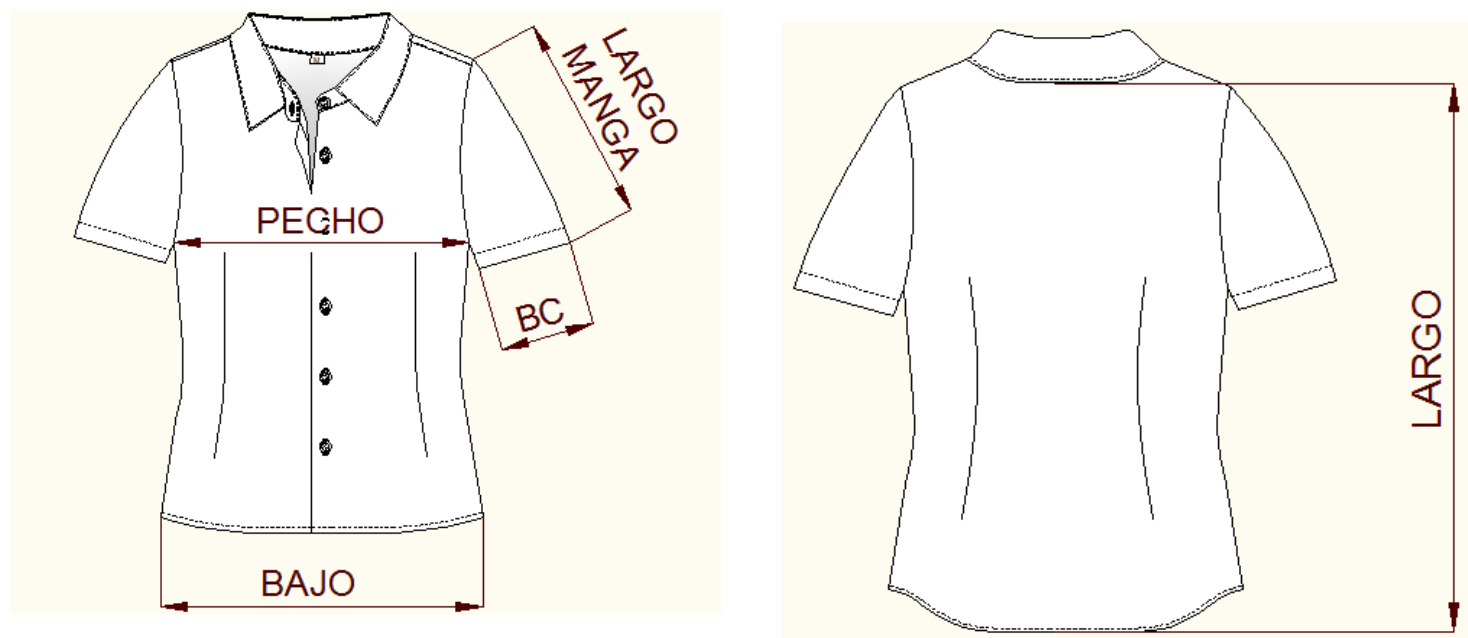


FIG. 1. MEDIDAS

Estas medidas son de la prenda (cm)

		2XS	XS	S	M	L	XL	2XL	3XL
Pecho	Semiperímetro a la altura de la sisa.	43	46	49	52	55	58	62	66
Bajo	Semiperímetro del bajo de la prenda a la altura del dobladillo.	46	49	52	55	58	61	64	68
Largo	Longitud que va desde la unión del cuello con la espalda hasta el bajo de la misma incluyendo el dobladillo.	65.5	66.5	67.5	68.5	69.5	70.5	72.5	73.5
Largo manga	Longitud que va desde la unión con el hombro hasta la boca manga incluyendo dobladillo.	17	18	19	19	20	20	21	22
Boca manga	Semiperímetro del bajo de la manga.	17	18	19	20	20.5	21.5	22.5	23.5

- Patrón BL MC
- Patrón BL MC ESP

